

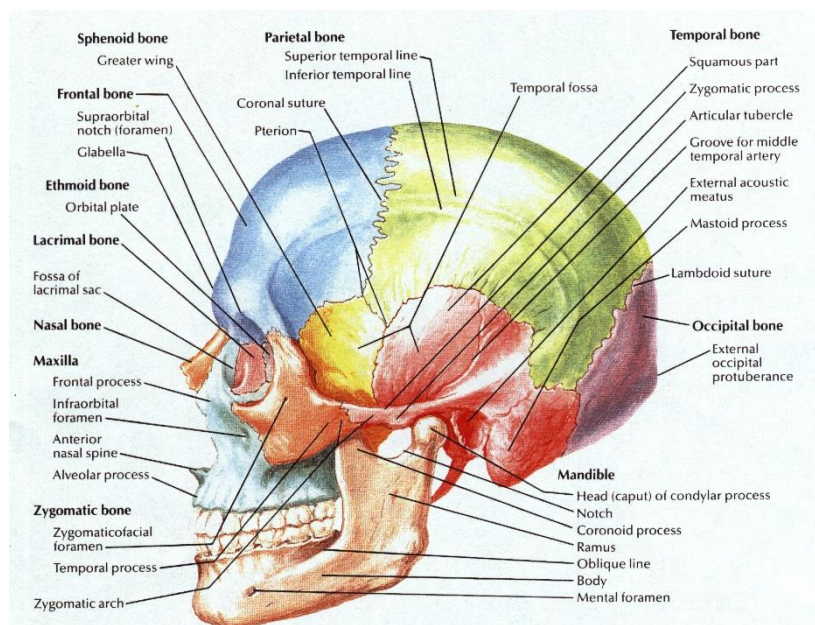
Kranio Sakral terapeut uddannelsen hos Dig i Centrum – Roskilde

Vores overordnede mål er at uddanne/efteruddanne kompetente terapeuter, som er drevet af lysten til at hjælpe andre mennesker tilbage til balance og helhed.


Hos os finder du professionelle undervisere med masser af erfaring og som stadig har aktiv klinik ved siden af undervisningen.

Uddannelsen hos **Dig i Centrum** henvender sig til alle, der vil have en professionel og seriøs uddannelse, og som helhjertet ønsker at udvikle sig til en dygtig Kranio Sakral terapeut.

Vi har små eksklusive hold på max. 8 elever, hvilket gør, at der i undervisningen er mere tid til dig som elev.



Bliv professionel kranio Sakral terapeut på under 2 år

 **Dig i Centrum**
skole & klinik

Kranio Sakral terapeut Uddannelsen

Vores overordnede mål er at uddanne/efteruddanne kompetente terapeuter, som er drevet af lysten til at hjælpe andre mennesker tilbage til balance og helhed.

Hos os finder du professionelle undervisere med masser af erfaring og som stadig har aktiv klinik ved siden af undervisningen.

Uddannelsen hos **Dig i Centrum** henvender sig til alle, der vil have en professionel og seriøs uddannelse, og som helhjertet ønsker at udvikle sig til en dygtig Kranio Sakral terapeut

Vi har overtaget materiale til fagfagene fra Alfa-living v/Britta Andersen. Materialet opdateres løbende, så det altid er tidssvarende og med de nyeste teknikker

Vi har små eksklusive hold på max. 8 elever, hvilket gør at der i undervisningen er mere tid til dig som elev

Vores uddannelse er inspireret af og baseret på bl.a.:

- Alain Gehins KST IV – VII og hans kursus i hjerne og cirkulation
- Benjamin Shields: Behandling af børn, hoved- og tandpine og New Direktion
- Upledger: 10 trins program
- Bruce Liptons og andres nye forskning af cellernes funktion
- Alfa Livings videreudvikling v/Britta Andersen og Bente Skovborg

Under uddannelsen vil du få en bred vifte af teknikker, som du kan vælge imellem, når du skal behandle.

På fortsætter kurserne bliver der lagt vægt på den studerendes evne til at kunne se sammenhængen mellem teori, praktisk viden, sund fornuft, iverigdom og fantasi.

Ved at tage udgangspunkt i det praktiske, hvor du oplever de situationer, som kommer tættest på, hvad du kan komme ud for på din egen klinik, vil du på vej gennem din uddannelse få en dybere forståelse for samspillet mellem dig og din klient.

Optagelseskrav

- Du skal være minimum 23 år
- Der kræves minimum 9 år skoleerfaring
- Der kræves erhvervserfaring, herunder gælder også højskoleophold, humanitært arbejde, foreningsarbejde og andet frivilligt arbejde.

Optagelsessamtale

Inden du tilmelder dig til uddannelsen, vil vi gerne have en personlig samtale med dig, for at sikre at denne uddannelse er den helt rigtige for dig.

- Vi taler om dine forventninger til uddannelsen
- Vi kigger på, om du allerede har fag, der berettiger dig til merit
- Hvis du ikke allerede har anatomi/fysiologi og sygdomslære, kan vi sammen finde ud af, hvilke muligheder der i nærheden af dig.
- Vi gennemgår uddannelsen og hvad man kan forvente af forberedelsestid og træning af det indlærte.
- Gennemgang af økonomien i uddannelsen

RAB-godkendelse, anerkendelse af Sundhedsautoriserede behandlere og momsfritagelse

Uddannelsen opfylder de krav som stilles, for at du kan søge om RAB-registrering samt de krav som SKAT stiller til momsfritagelse.

Undervisere i Kranio Sakral terapi

Undervisere i Kranio Sakral terapi

(Du kan læse mere om underviserne på www.dig-i-centrum.dk)



Bente Skovborg, underviser i KST Basis



Claus Olsen, underviser i Alfa KST



David Carlsen, underviser i KST avanceret

Dig i Centrum har været klinik siden 2004. I 2010 startede vi kursusdelen op. I 2014 Kranio Sakral uddannelse og i 2015 Zoneterapi uddannelse.

Skolen ligger i Roskilde, tæt på offentlig transport og vi har gratis parkering.

I vores hyggelige lokaler har vi alt det moderne elektroniske udstyr, som brikse og projektor. Nyt skelet, torso m.m.

Dig i Centrum drives i det daglige af Eva og Claus Olsen.

Kontakt oplysninger

Dig i Centrum

Klosterengen 137A

4000 Roskilde

Telefon: 4636 0664

e-mail: info@dig-i-centrum.dk



Overzicht over de faglige fag (KST) 288 timer

Kranio Sakral basis – 96 timer (modul 1)

4 weekends på hver 24 timer fordelt over 3 dage a 8 timer pr. dag

1. Vi arbejder med muskler og bindevævet i nakke, ryg, lænd og hofter, så vi derigennem kan frigøre hofter, ryg- og nakkehvirvlerne, som er det bærende system i kroppen. Du vil lære, hvordan du kan mærke knoglernes bevægelse (rytmen), og hvordan du kan bruge denne viden til at forbedre cirkulationen i kroppen.
2. Generelle teknikker til aktivering af kæbe, leddene i kraniebunden og hovedet, samt udvide dit arbejde med hjernebinderne. Derved øger du blodcirkulationen i hovedet, samt blodgennemstrømningen til og fra hovedet.
3. Specifikke teknikker, der kan aktivere ansigtsknogler, tænder og kæbe.
4. Der vil være fokus på børn. Vi gennemgår en normal fødsel fra start til slut, og hvordan det kan påvirke det lille barns knogler i hovedet og på kroppen. Der bliver undervist i hvordan du generelt kan behandle de eventuelle ubalancer, der er opstået i fødselsprocessen.

KST avanceret uddannelse - 144 timer (modul 2)

6 weekends på hver 24 timer fordelt over 3 dage a 8 timer pr. dag

Ud over de rent tekniske detaljer omkring behandling og teknikker (se nedenfor), vil der også blive arbejdet med forskellige former for funktionelle diagnoser i både krop og hoved, samt stress.

Der vil gennem hele kurset, være fokus på, hvordan du sætter din viden og tekniske kunnen i relation til det, som klienterne har af ønsker for deres egen sundhed.

På kurset bliver der arbejdet med forbedring af det generelle flow og bevægelse indenfor:

Kroppen	Herunder: fødder, ben, hofter, ryg, organsystemet, bindevævssystemet, hals- og nakke muskler, nerver, knogler og led
Væsker	Herunder: cerabrospinal væsken, vener og arterier
Kraniet	Herunder: kraniehvælvingen og kraniebund
Ansigtet	Herunder: ansigtsknogler, kæbeled, ører og øjne.

ALFA KST – 24 timer (modul 3)

1 weekend fordelt over 3 dage a 8 timer pr. dag

Information om: Bruce H. Liptons forskning. epi-genetik, kvantefysik, hjernens elektriske bølger – herunder: Delta, Theta, Alfa, Beta og Gamma.

Afbalancering af den vertikale linje (kroppen) på flere planer. Herunder det fysiske, det psykiske og det spirituelle/tankeplan. Der bliver blandt andet arbejdet med muskler, skelettet, kredsløb, meridianer og chakraer.

Nye teknikker og opdatering af tidligere arbejdsmetoder.

Ny generel behandlingsprotokol, som stort set kan benyttes i alle dine sessions.

Klar til eksamen – 24 timer (modul 4)

Det er nu, at de løse ender skal hæftes op med en hurtig gennemgang af hele uddannelsen. Du skal forberede dit eksamensprojekt ved at lave en disposition, som du kan arbejde ud fra. Der vil være en del gruppearbejde.

Oversigt over øvrige fag til brug for RAB registrering og/eller momsfrigtagelse

Kost, ernæring og vitaminer 30 timer

Det vi indtager dagligt har stor indflydelse på vores helbredstilstand. Dette fag tager udgangspunkt i sund og varieret kost. Hvad skal den indeholde i.f.h.t. kulhydrater, proteiner, fedtstoffer, syre/base balance samt hvilke mineraler og kosttilskud det er godt at supplere med.

Med denne viden bliver du klædt på til, bedre at kunne rådgive dine klienter omkring kost, ernæring og vitaminer, ud fra de sygdomme/ubalancer de har.

Meridian og 5-elements lære 30 timer

De 12 meridianers + 2 ekstra navne og tilhørsforhold til kroppens organer og væv.

At stedfæste hvor de er, og hvilken energetisk retning og betydning de har.

Hvad du kan bruge dem til, og hvad de kan fortælle dig. Hvilke muskler og ubalancer/sygdomme de er tilknyttet.

De 5 elementer, de 12 organers og meridianers placering. Energetiske retninger til at behandle og diagnosticerer efter.

Visuel ansigts diagnose

Som behandler har vi til opgave at finde klientens indre ubalancer. Du vil her lære nogle af de vigtigste og mest almen brugte alternative diagnosemetoder til ansigtet. De 4 grundsten i diagnosen er. Hvad ser du? Hvad hører du? Hvad fortæller klienten? Hvad mærker du?

Øreakupunktur 12 timer

Behandlingen foregår i øret, hvor man bruger nåle, magneter eller ørefrø til at stimulere de valgte punkter.

Klinikstart/markedsføring/regnskab 16 timer

Efter uddannelsen vælger mange at starte op som selvstændig, og dette kursus er med til at klæde dig på. Vi snakker jobmuligheder, kvaksalveriloven, markedsføring, budget og daglig regnskab.

Hvordan kan du sikre dig i.f.h.t. sygdom. Vi kommer også ind på lønsum og momsfrigtagelse

Førstehjælp 6 timer

Standard førstehjælpskursus inkl. brugen af hjertestarter og hjertemassage

200 timer anatomi/fysiologi, 100 timer sygdomslære samt 50 timer grundpsykologi

SKAL tages eksternt enten som tilstede kursus eller som e-learning

Timeoversigt

KST modul 1 - 4	288 timer
Kost, ernæring og vitaminer	30 timer
Meridian og 5-elementslære	30 timer
Visuel ansigtsdiagnose	8 timer
Øreakupunktur	12 timer
Klinikstart/markedsføring/regnskab	16 timer
Førstehjælp	6 timer
Samlet time antal hos Dig i Centrum	390 timer

Praktiske oplysninger

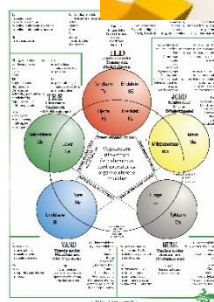
De faglige fag tilmeldes som enkelt stående moduler. Man skal starte med KST basis. KST modulerne er alle i weekender fredag-søndag kl. 9-17.

Øvrige fag udbydes løbende, og du tilmelder dig selv til det tidspunkt, der passer dig bedst. Nogle er på hverdage fra kl. 10 til 16, og andre i weekenden fra 9 til 17.

Vi holder ferie jf. folkeskolen.

Der er max. 8 elever på vore hold og uddannelsen starter op ved minimum 4 elever.

Der er mulighed for at tilkøbe frokost, som vi selv tilbereder. Der er fri adgang til kaffe, te, vand og nødder.



Priser

KST basis modul 1 (96 timer)	kr. 15.000,-
KST avanceret modul 2 (144 timer)	kr. 22.500,-
KST Alfa 3 (24 timer)	kr. 3.750,-
KST eksamensklar 4 (24 timer)	kr. 3.750,-
Samlet pris faglige fag	kr. 45.000,-

Kost, ernæring og vitaminer (30 timer)	kr. 4.700,-
Meridian og 5-elementslære	kr. 4.700,-
Øreakupunktur (12 timer)	kr. 1.995,-
Visuel ansigtsdiagnose	kr. 1.245,-
Klinikstart/markedsføring/regnskab (30 timer)	kr. 1.995,-
Førstehjælp (6 timer)	kr. 750,-
Samlet pris øvrige fag	kr. 15.385,-

Betalingen sker med 400,- i depositum pr. modul/kursus og resten senest 14 dage før opstart

Det er muligt at lave en afdragsordning, hvis man ønsker det.

**Kontakt os for en uforpligtende samtale
om dine muligheder**

Hvad er Kranio Sakral Terapi?

Biomekanisk Kranio Sakral terapi er en meget blid, men dybtgående manuel behandlingsform, som arbejder med kroppens egne ressourcer med det formål at hjælpe kroppen til selvhelbredelse.

Kranio Sakral terapi udspringer fra osteopati og blev først beskrevet af den amerikanske osteopat og læge William Sutherland omkring 1920. Det var W. Sutherland, der fik dokumenteret, at der er bevægelighed mellem kranieknoglerne også hos voksne.



I 1970-erne forskede den amerikanske osteopat og læge John Upledger videre på disse optegnelser og udviklede Kranio-Sakral Terapien som selvstændig behandlingsform.

Den danner grundlaget for terapiformen, som vi kender den i dag. Kranio-Sakral Terapi udøves i dag blandt andet af læger, sygeplejersker, fysioterapeuter og andet sundhedspersonale i USA, Europa, Australien og New Zealand og kom til Danmark midt i 80-erne.

Behandlingsformen bygger på, at kroppen bliver "hørt og imødekommet" ved, at terapeuten med sine hænder "lytter" til kroppens manglende rytmer og bevægelser. Disse rytmer eksisterer livet igennem. Terapeutens respektfulde måde at møde kroppen på gør, at kroppen aktivt slipper sine bevidste og ubevidste spændinger.

Alt i kroppen består af celler og hver celle er en del af vores energisystem. Derfor kan al manuel terapi, herunder Kranio-Sakral Terapi, betegnes som arbejde med det enkelte menneskes energi og kroppens egne ressourcer.

Kranio-Sakral Terapien arbejder med led, knogler, membraner (hjernehinder), cerebrospinal væske (hjernevæske), muskler, bindevæv og organer og har hermed indflydelse på nerve, hormon- og immunsystemet og har dermed en effekt på hele kroppen.

Kranio Sakral kan benyttes i mange sammenhæng:

I forbindelse med skader så som hovedskader, migræner, spiserørsbrok.

Smerte, gig, rygske og piskesmæld, fysiske overbelastninger

Stress og indlæringsvanskeligheder

Tandproblemer m.m. – og ikke mindst i forbindelse med egenomsorg

